

Wpisz do zeszytu temat i notatkę zaznaczoną na czerwono.

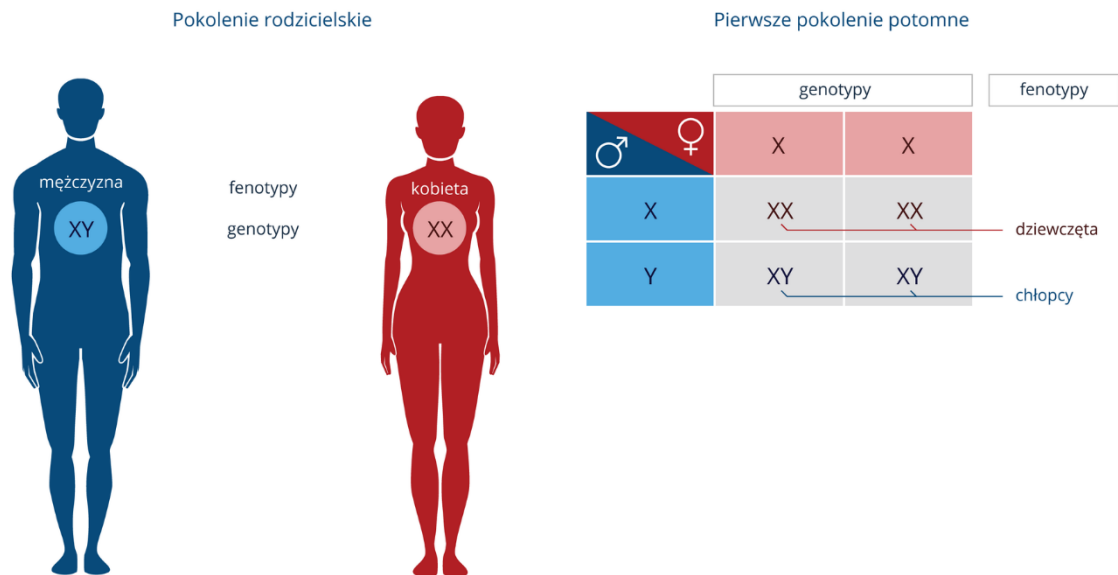
Temat: Dziedziczenie płci u człowieka.

W komórkach ciała człowieka występuje 46 chromosomów w tym 23 chromosomy zostały odziedziczone po ojcu, a 23 po matce. Zostały one przekazane w komórkach rozrodczych. Wśród 46 chromosomów 44 to takie, które nie decydują o płci tylko o cechach fizycznych i umysłowych, natomiast 2 chromosomy związane są z płcią i one decydują o tym, czy narodzi się mężczyzna czy kobieta.

Chromosomy określające płć żeńską oznacza się **XX**.

Chromosomy określające płć męską oznacza się **XY**.

Obejrzyj dokładnie i przeanalizuj rysunek poniżej:



Teraz przerysuj do zeszytu krzyżówkę genetyczną obrazującą dziedziczenie płci u człowieka:

	♂		
♀		X	Y
X		XX	XY
X		XX	XY

Jak wynika z krzyżówki genetycznej prawdopodobieństwo narodzin **dziewczynek XX** wynosi 50% oraz prawdopodobieństwo narodzin **chłopców XY** wynosi 50%.

Przypominam w jaki sposób możesz się ze mną kontaktować:

- wiadomość MMS na numer telefonu 601 446 510
- wiadomość w aplikacji Messenger Joanna Giera-Ostalska
- mailem na adres [iwest@wp.pl](mailto:iwest@wp.pl)