

Dzień dobry!

Przesyłam Wam materiały na dzień 19.10 (poniedziałek)

Zajęcia rozwijające kreatywność- plastyka

Temat: Jesienne drzewo- witraż z liści.

Proszę wykonać jesienne drzewo.

Do wykonania jesiennego drzewa będzie Wam potrzebne:

- zebrane liście
- rolka papieru
- brązowa farba
- taśma
- talerzyk papierowy (lub wycięte koło z bloku technicznego)

Zbierzcie ze spaceru kolorowe, jesienne liście. Wysuście je. Pomalujcie farbą na brązowo rolkę po papierze. Jeżeli nie macie farby to spóbijcie pomalować rolkę flamastrami lub kredkami. Następnie wycinamy środek w kole lub wycinamy środek talerzyka. Zaklejamy taśmą wycięte koło. Przyklejamy na taśmę zebrane liście. Pomalowaną rolkę wycinamy po bokach i wsuwamy udekorowany liśćmi talerzyk. Oto link do filmiku, który ułatwi Wam wykonanie tej pracy.

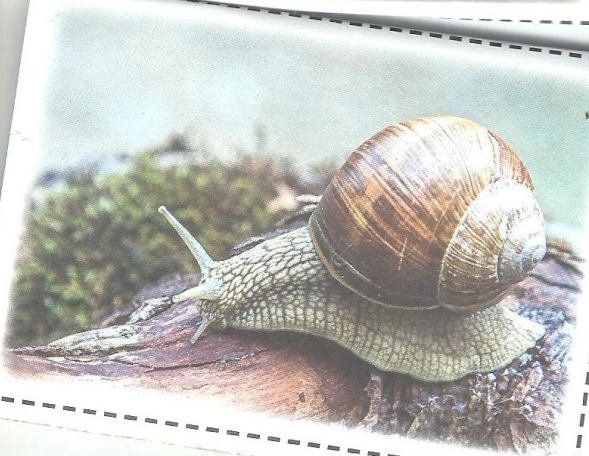
<https://www.youtube.com/watch?v=fBkhM1qEFXw>

Funkcjonowanie osobiste i społeczne

Temat: Zwierzęta żyjące w lesie.

Tematem lekcji z funkcjonowania to temat związany ze zwierzętami leśnymi. Do zeszytu wpiszcie dzisiejszy dzień tygodnia, datę oraz temat lekcji. Wytnijcie obrazki i podpiszcie je.

DŹDŹOWNICA, DZIK, WIEWIÓRKA, SARNY, ŚLIMAK, DZIĘCIOŁ



Obejrzyjcie filmik, spróbujcie ponazywać zwierzęta występujące podczas filmu.
Oto link do filmu

<https://www.youtube.com/watch?v=8nuVfKGbDtM>

Wykonajcie w książce Tropieciele Karty ćwiczeń klasa 1, część 2 ćwiczenia ze strony 3. Ćwiczenia polegają na wklejeniu naklejek drzew i połączenie ich w pary czyli drzewo z liśćmi z drzewem bez liści. Drugie ćwiczenie z książki polega na przeczytaniu i napisaniu sylab.

Funkcjonowanie osobiste i społeczne

Obejrzyjcie filmik pokazujący w jaki sposób odczytujemy godziny na zegarze.

<https://www.youtube.com/watch?v=FE9IWn9KMc8>

Wykonajcie z Elementarza Odkrywców Matematyka ćwiczenie ze strony 20. Tematem zajęć z matematyki jest na dzisiejszej lekcji odczytywanie godzin na zegarach. Pamiętajcie, że mała wskazówka mówi która jest godzina. Uczymy się odczytywać pełnych godzin. Powtórzcie również liczby od 0 do 12 oraz przeliczanie elementów w zakresie 12.

Zajęcia rozwijające komunikowanie się

Proszę przeczytać sylaby i zdania. Karolinka proszę o wskazywanie czytanych przez rodziców wyrazów i zdań. Zuzia proszę, aby powtarzała czytane przez mamę słowa. Z ćwiczenia 2 przepiszcie zdania do zeszytu, spróbujcie przepisać tekst literami pisanymi.

Pozdrawiam Was serdecznie.

sa as so os si is

sam sama osa misa most sto stoi sos

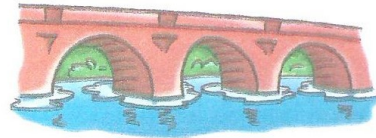
Tam stoi most.

Tam stoi misa.

Tam stoi tata.

Tam stoi mama.

Tam osa, tam sos, a tam tost.



Wymawiaj głoskami nazwy obrazków, wskazując okienka.



□ □ □

lis



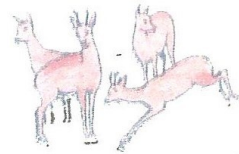
□ □ □ □

lisy



□ □ □ □ □

sarna



□ □ □ □ □

sarny

2 Policz zdania, a potem je przeczytaj.

To jest lis.

To jest sarna.

To są lisy.

To są sarny.