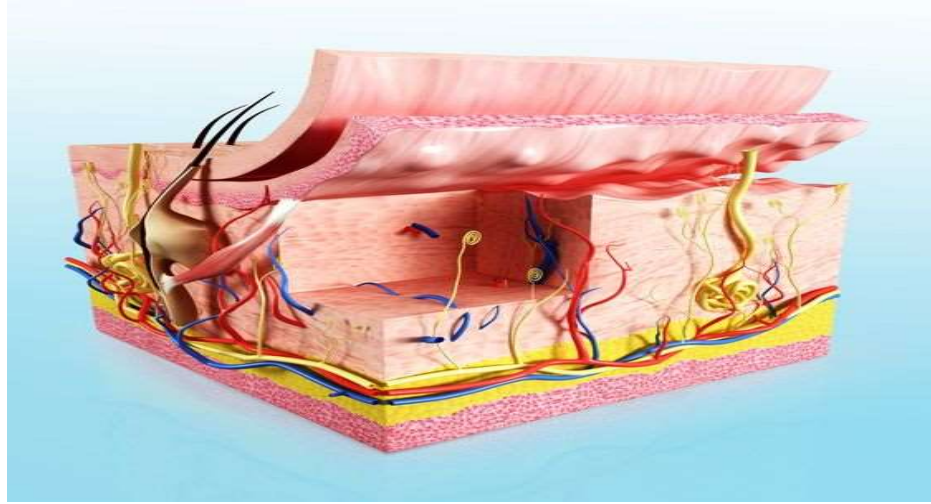




Pracovný list:

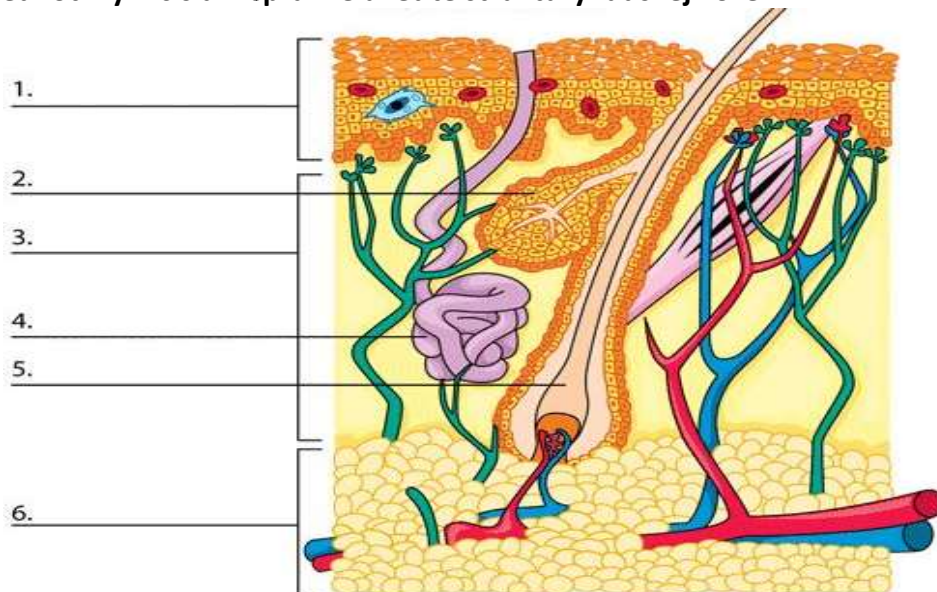
ĽUDSKÁ KOŽA



Vypracujte jednotlivé zadania a odpovedzte na uvedené otázky.

1. Uveďte, z koľkých základných vrstiev sa skladá ľudská koža.

2. K jednotlivým číslam správne uveďte štruktúry ľudskej kože:



„Tento projekt sa realizuje vďaka podpore z Európskeho sociálneho fondu a Európskeho fondu regionálneho rozvoja v rámci Operačného programu Ľudské zdroje.“



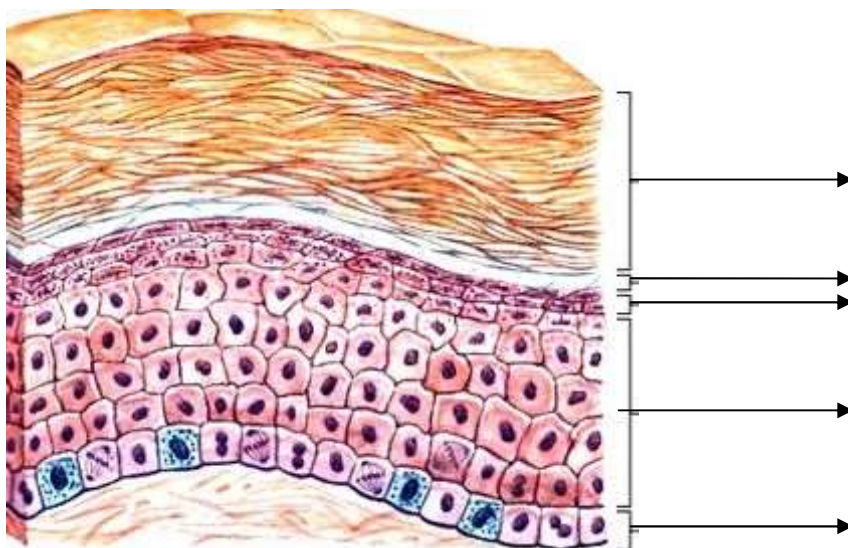
3. Napíšte, v ktorej časti kože sa nachádza tuková vrstva: v

4. Z nasledujúcich daných možností vyberte a zakrúžkujte správne tvrdenia:

- a) Maz chráni telo pred vysúšaním.
- b) Cievky sú uložené v pokožke.
- c) Pot ochladzuje telo.
- d) Pigment je hnedé kožné farbivo.

5. Napíšte, aký vitamín sa tvorí v koži za pomoci slnečného žiarenia:

6. Uveďte pomenovanie jednotlivých vrstiev pokožky, ktoré sú znázornené na danom obrázku:



7. Vymenujte 6 funkcií, ktoré plní ľudská koža:

-
-
-
-
-
-

„Tento projekt sa realizuje vďaka podpore z Európskeho sociálneho fondu a Európskeho fondu regionálneho rozvoja v rámci Operačného programu Ľudské zdroje.“



8. Spojte šípkami pojmy s časťami kože, v ktorých sa tieto štruktúry nachádzajú:

pigment

hmatové teliesko

rohovinová vrstva

väzivová vrstva

POKOŽKA

ZAMŠA

PODKOŽNÉ VÄZIVO

tuková vrstva

mazová žľaza

spodná vrstva

elastín. a kolagen. vlákna

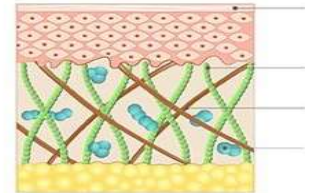
9. Správne doplňte chýbajúce časti textu:

Koža je prostredníctvom hmatových receptorov prepojená s sústavou.
Odstraňovaním odpadových látok z tela, koža spolupracuje s sústavou.
Prostredníctvom krvných ciev, koža spolupracuje s sústavou.

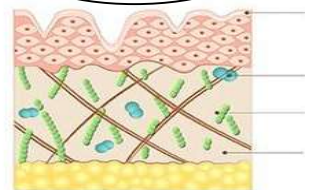
10. Popíšte, aké zmeny sa dejú v koži v procese starnutia:

-
-
-
-
-
-

Mladá pleť



Zrelá pleť



11. Označte pravdivé/ nepravdivé tvrdenie:

Melanín je kožný pigment, ktorý zafarbuje kožu.

V pokožke /epidermis/ sa nachádzajú hmatové receptory a cievny.

Plocha kože dospelého človeka je asi 2 m².

Zvyšovaním teploty okolia sa krvné cievny v koži zužujú.

áno/nie

áno/nie

áno/nie

áno/nie