

ZAJĘCIA KOREKCYJNO-KOMPENSACYJNE – KL.1 (12.04.2021r.)

Temat: Wiosenne działania matematyczne w zakresie 20.

Cele zajęć

uczeń:

- dodaje i odejmuje w zakresie 20,
- ćwiczy spostrzegawczość.

1. „W poszukiwaniu cyfr” - ćwiczenie spostrzegawczości – karta pracy.
2. Przeliczanie motyli, tulipanów i zaznaczanie odpowiedniej cyfry – karty pracy.
3. Dodawanie i odejmowanie w zakresie 20 – karta pracy.

Dodawanie i odejmowanie do 20

Arkusz nr 5

$11 + 3 = \square$	$9 - 2 = \square$
$7 + 2 = \square$	$18 - 3 = \square$
$13 + 6 = \square$	$15 - 4 = \square$
$11 + 4 = \square$	$8 - 5 = \square$
$14 + 3 = \square$	$19 - 3 = \square$
$12 + 8 = \square$	$10 - 2 = \square$
$11 + 7 = \square$	$18 - 5 = \square$
$13 + 4 = \square$	$16 - 4 = \square$
$5 + 5 = \square$	$9 - 6 = \square$
$1 + 7 = \square$	$15 - 2 = \square$

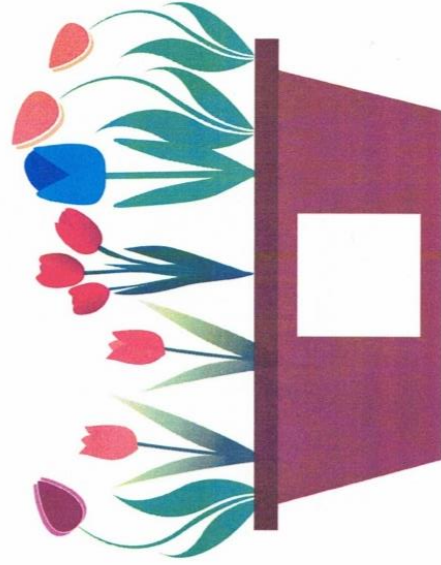
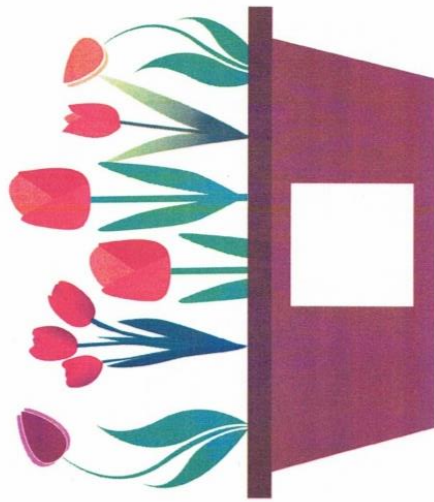
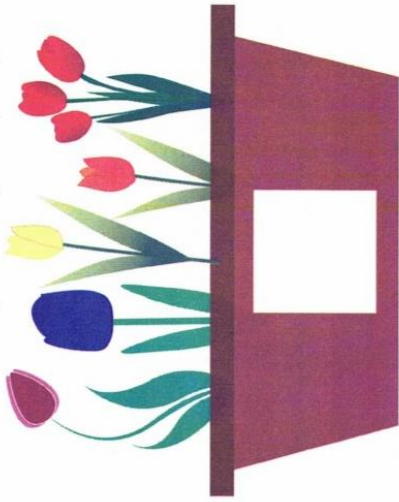
W POSZUKIWANIU CYFR

Znajdź po kolei każdą cyfrę od 0 do 9 i pokoloruj na czerwono, a następnie, jeśli chcesz, pokoloruj również cały obrazek.

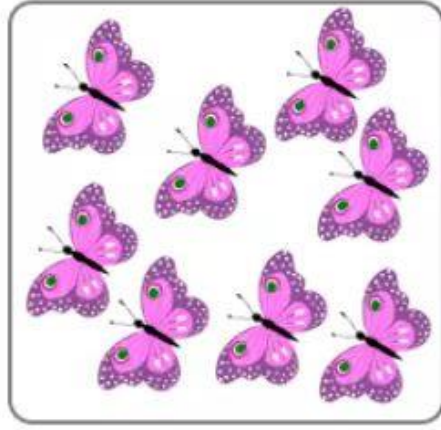


Copyright © 2010
All rights reserved. No part of this publication
may be reproduced without permission.

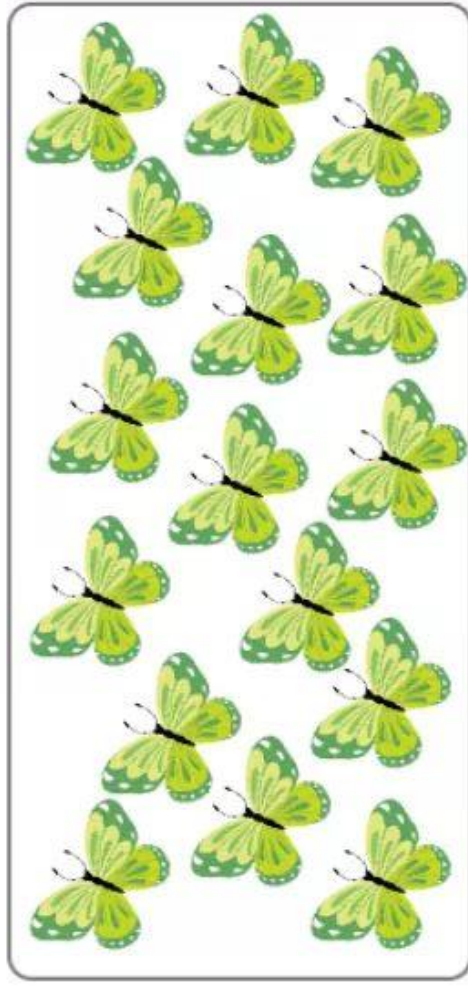
Policz tulipany w każdej doniczce i wpisz odpowiednią liczbę w wyznaczone miejsce.



9 8 7



7 6 8



17

16

18

15