

Segregacja odpadów

Dlaczego segregacja jest ważna?

- Najważniejsze: **możemy dać odpadom drugie życie!**
- Dzięki segregacji śmieci ograniczamy ilość odpadów, które trafiają na składowiska i zostają tam przez wiele lat.
- Im więcej segregowanych odpadów, tym mniej surowców będzie musiało zostać wykorzystane w produkcjach.
- Mądra gospodarka odpadami to komfortowe i czyste środowisko oraz wyższy komfort życia.
- Dzięki segregacji ograniczamy emisję trujących gazów, a także oszczędzamy energię.
- Chronimy również glebę oraz wody gruntowe, co daje zdrowsze uprawiane rośliny!

Segregacja jest bardzo ważna!

59 kg makulatury to 1 uratowane drzewo!

1 szklana butelka to 4 kg świecącej żarówki!

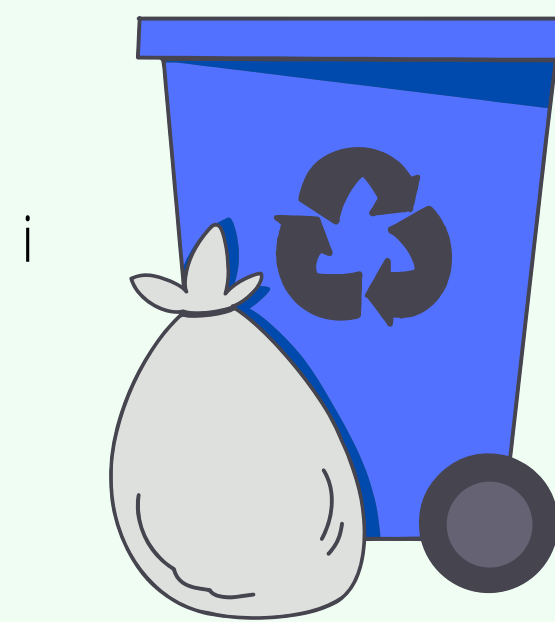
35 butelek PET to 1 nowy polar!



Jak segregować śmieci?

Pojemnik na papier

- **TAK:** opakowania z papieru lub tektury, gazety i czasopisma, katalogi, prospekty, foldery, papier szkolny i biurowy, książki zeszyty, torebki i worki papierowe, papier pakowy.
- **NIE:** papier mocno zabrudzony czy zatłuszczony, papier powlekany folią i kalki, kartony po mleku i napojach, pieluchy jednorazowe i inne materiały higieniczne, tapety



- **TAK:** butelki i słoiki szklane po napojach i żywności, butelki po napojach alkoholowych, szklane opakowania po kosmetykach.
- **NIE:** szkło stołowe – żaroodporne, ceramika, doniczki, porcelana, znicze z zawartością wosku, żarówki i świetlówki, reflektory, nie opróżnione opakowania po lekach, olejach, rozpuszczalnikach, termometry i strzykawki, monitory, lustra

Pojemnik na szkło

Pojemnik na bioodpady

- **TAK:** gałęzie drzew i krzewów, liście, kwiaty i skoszona trawa, trociny i kora drzew, owoce, warzywa, resztki jedzenia.
- **NIE:** kości zwierząt, mięso i padlina zwierząt, olej jadalny, drewno impregnowane, płyty wiórowe, leki, odchody zwierząt, popiół węgla kamiennego



Pojemnik na metale i tworzywa sztuczne

- **TAK:** odkręcone i zgniecione plastikowe butelki po napojach, nakrętki, opakowania po chemii gospodarczej, kosmetykach, plastikowe opakowania, worki, reklamówki, aluminiowe puszki po napojach, sokach, puszki z blachy stalowej po żywności, złom żelazny i metale kolorowe, folia aluminiowa, kartoniki po mleku i napojach - wielomateriałowe odpady opakowaniowe.
- **NIE:** strzykawki, wenflony, odpady budowlane, nie opróżnione opakowania po lekach i farbach, zużyte baterie i akumulatory, zużytego sprzętu elektrycznego i elektronicznego

Pojemnik na odpady zmieszane

NIE WIESZ DO CZEGO, WRZUĆ DO ZMIESZANEGO!

- **TAK:** resztki jedzenia, w tym kości, ryby, ości, mięso, porcelana, kubki (też stłuczone), tłusty, brudny papier oraz worki foliowe, zniszczoną odzież oraz buty, potłuczone szkło okienne, żaroodporne, artykuły higieniczne oraz kosmetyczne
- **NIE:** elektrośmieci, odpady niebezpieczne, odpady gabarytowe



Pytam i wiem!

Gdzie mam wyrzucić lekarstwa?

Leki wyrzuca się do specjalnych pojemników **w aptece**.

Nie wyciągaj leków z opakowań, na przykład nie wyjmuj tabletek z blistrów i nie wylewaj syropów z butelek.

Co mam zrobić, gdy odpady są złożone z różnych materiałów?

W miarę możliwości spróbuj je rozdzielić, aby móc segregować jak najwięcej! Jeżeli jednak nie jest to możliwe, wyrzuć do śmietnika na odpady zmieszane.

Czy muszę umyć opakowanie po jogurcie?

Jeśli gmina nie ustaliła innych zasad, wystarczy dokładnie usunąć zawartość kubeczka. Czasem jednak lepiej jest go opłukać, jeżeli będzie on w śmietniku przez długi czas.

Pamiętaj o oszczędzaniu wody!

Jak jeszcze na co dzień mogę chronić przyrodę?

Oszczędzaj wodę i prąd!

Używaj butelek wielorazowych, bidonów.

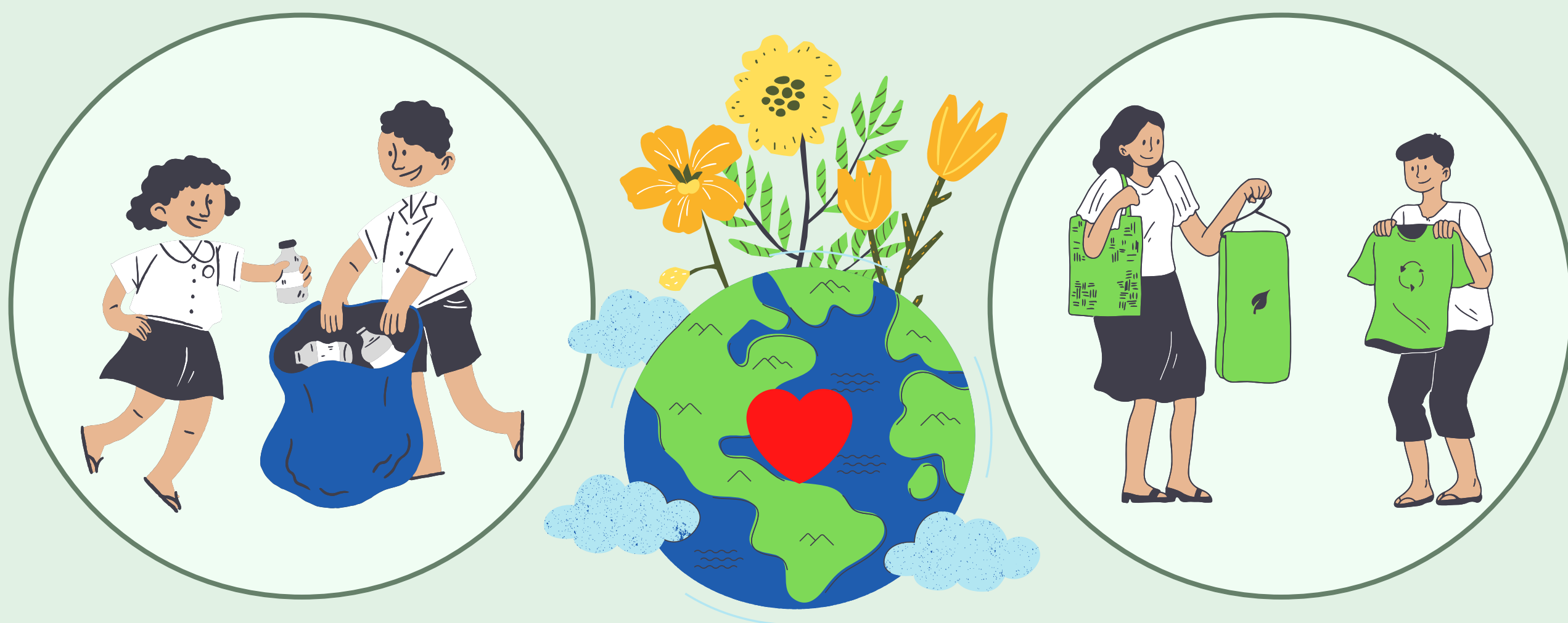
Korzystaj z toreb wielorazowych, na przykład Inianych.

Spróbuj dawać drugie życie nieużywanym już przedmiotom

- przekazuj innym swoje ubrania i zabawki.

Jeżeli widzisz śmieć na ziemi, włóż go do śmietnika

Dziel się swoją wiedzą z innymi!



Pamiętaj!

Dzień Ziemi jest codziennie, a nie tylko
22 kwietnia.

Źródła:

- <https://naszemiesci.mos.gov.pl>
- <https://ekodrogeria.pl/blog/dlaczego-warto-segregowac-smieci-7-powodow>
- <https://www.gdziepolek.pl/artykuly/jak-i-gdzie-wyrzucac-leki>