

Výtvarné osvojovanie skutočnosti farba

„Tento projekt sa realizuje vďaka podpore z Európskeho sociálneho fondu a Európskeho fondu regionálneho rozvoja v rámci Operačného programu Ľudské zdroje.“



EURÓPSKA ÚNIA
Európsky sociálny fond
Európsky fond
regionálneho rozvoja



OPERAČNÝ PROGRAM
ĽUDSKÉ ZDROJE



MINISTERSTVO
ŠKOLSTVA, VEDY,
VÝSKUMU A ŠPORTU
SLOVENSKEJ REPUBLIKY

Farba

- Farba je umelecký prvok, ktorý sa vytvára, keď sa svetlo dopadajúce na objekt odráža späť do očí.
- Členenie farieb:
- Poznáme rôzne delenia farieb, ale najčastejšie sa delia na primárne, sekundárne a terciárne.



EURÓPSKA ÚNIA
Európsky sociálny fond
Európsky fond
regionálneho rozvoja



OPERAČNÝ PROGRAM
ĽUDSKÉ ZDROJE



MINISTERSTVO
ŠKOLSTVA, VEDY,
VÝSKUMU A ŠPORTU
SLOVENSKEJ REPUBLIKY

- Rozdelte jednotlivé farby z nadchádzajúceho obrázku do správnych skupín:
- 1. základné farby
- 2. sekundárne farby
- 3. terciálne farby

- Priradte správne písmeno



EURÓPSKA ÚNIA
Európsky sociálny fond
Európsky fond
regionálneho rozvoja

OPERAČNÝ PROGRAM
ĽUDSKÉ ZDROJE



MINISTERSTVO
ŠKOLSTVA, VEDY,
VÝSKUMU A ŠPORTU
SLOVENSKEJ REPUBLIKY





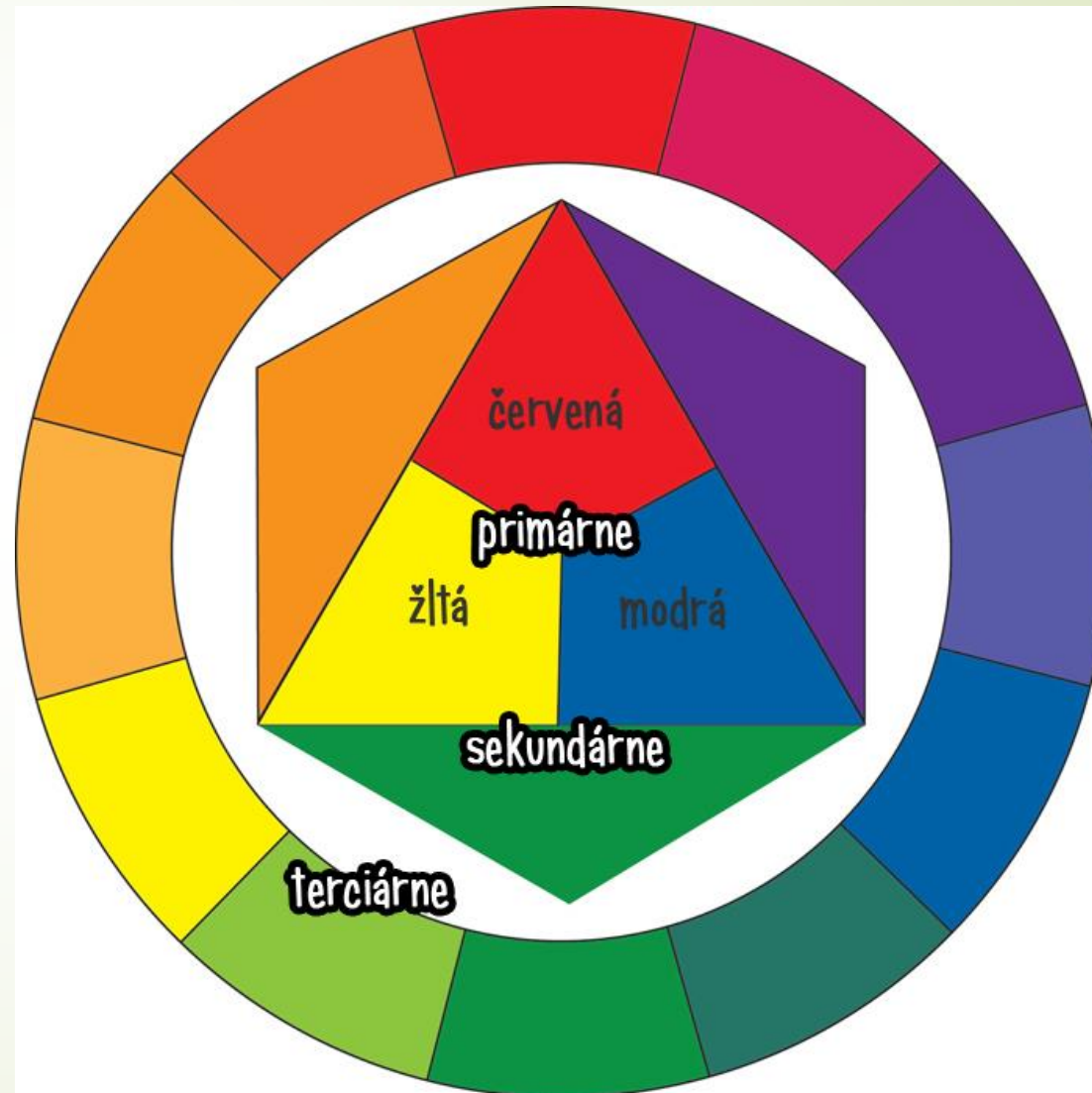
EURÓPSKA ÚNIA
Európsky sociálny fond
Európsky fond
regionálneho rozvoja

OPERAČNÝ PROGRAM
ĽUDSKÉ ZDROJE



MINISTERSTVO
ŠKOLSTVA, VEDY,
VÝSKUMU A ŠPORTU
SLOVENSKEJ REPUBLIKY

- Prekreslite si na formát A4 tento obrázok, s označením jednotlivých skupín farieb, a dodržaním farebnej škály





EURÓPSKA ÚNIA
Európsky sociálny fond
Európsky fond
regionálneho rozvoja



OPERAČNÝ PROGRAM
ĽUDSKÉ ZDROJE




MINISTERSTVO
ŠKOLSTVA, VEDY,
VÝSKUMU A ŠPORTU
SLOVENSKEJ REPUBLIKY

➤ Výtvarné aktivity:

➤ 1.

- A./ Vyberte si z predchádzajúceho obrázku dve farby, ktoré sú vo farebnom kruhu oproti sebe
- Farby použite pri tvorbe jednoduchého loga z iniciálok vášho mena, pracujte na formát A4

- 
- B./ Vyberte si z predchádzajúceho obrázka dve farby, ktoré sú vo farebnom kruhu vedľa seba
 - Farby použite pri tvorbe toho istého loga ako v úlohe A./, pracujte na formát A4

 - Jednotlivé práce položte vedľa seba a porovnajte ich, (ktoré je výraznejšie, ktoré je estetickéjšie, ktoré je „agresívnejšie“ ...) Opíšte ich farebnosť a zhodnoťte, ktoré by ste vedeli využiť v praxi.

2. Pozrite sa na diela a pokúste sa porovnať, tvary. Akú farebnosť by ste zvolili pri realizácii diel ?



Полярная гармония



Родственная гармония



EURÓPSKA ÚNIA
Európsky sociálny fond
Európsky fond
regionálneho rozvoja

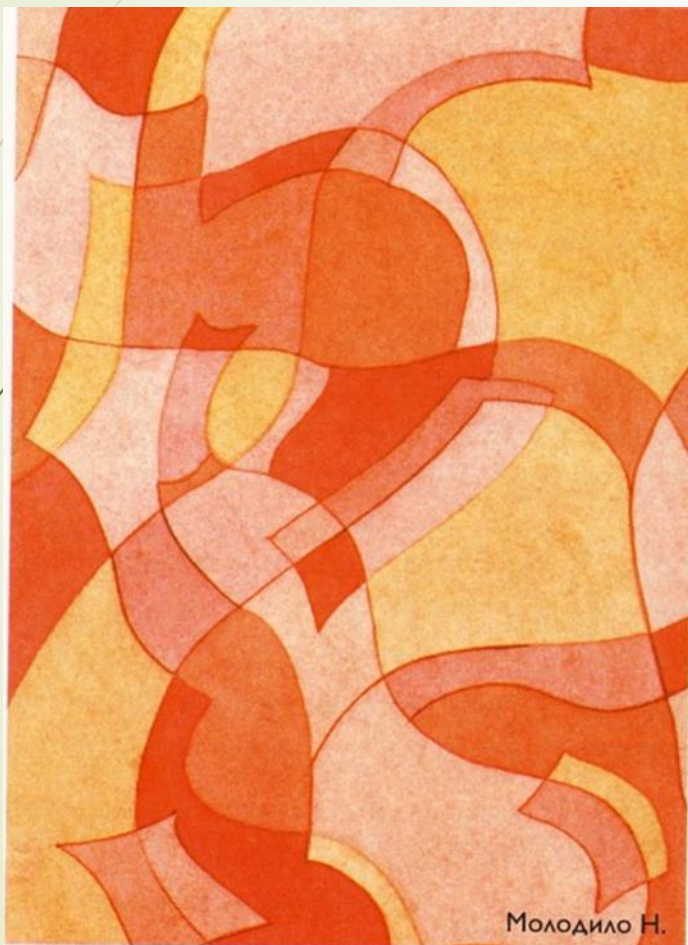


OPERAČNÝ PROGRAM
ĽUDSKÉ ZDROJE

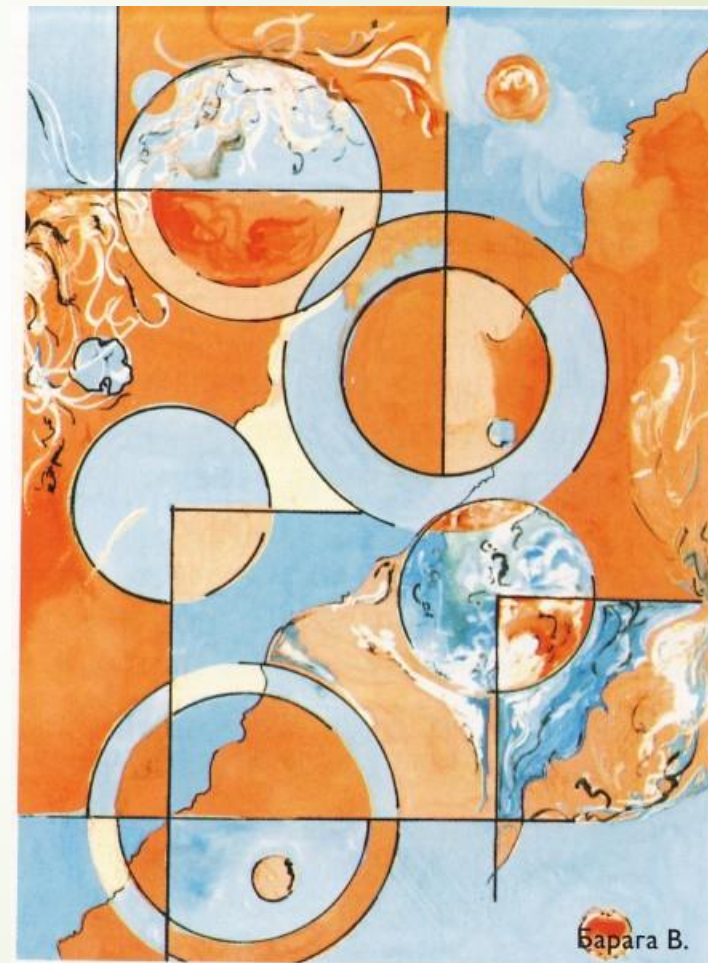


MINISTERSTVO
ŠKOLSTVA, VEDY,
VÝSKUMU A ŠPORTU
SLOVENSKEJ REPUBLIKY

Porovnajte vaše farebne návrhy s originálom.



Родственная гармония



Полярная гармония



EURÓPSKA ÚNIA
Európsky sociálny fond
Európsky fond
regionálneho rozvoja




OPERAČNÝ PROGRAM
ĽUDSKÉ ZDROJE



MINISTERSTVO
ŠKOLSTVA, VEDY,
VÝSKUMU A ŠPORTU
SLOVENSKEJ REPUBLIKY

- Vytvorte rovnakým spôsobom (spájaním a prekryvaním geometrických tvarov), aký je na predchádzajúcich obrázkoch, vlastné dielo na formát A3, využite techniku maľby.
- Pri farebnosti vychádzajte maximálne z troch farieb.
- Výsledné diela preskenujte do počítača

- 
- Preskenované diela v počítači farebne upravujte do viacerých variácií.
 - Zhodnoťte jednotlivé farebné variácie a nájdite ich použitie v polygrafických výrobkoch.



EURÓPSKA ÚNIA
Európsky sociálny fond
Európsky fond
regionálneho rozvoja



OPERAČNÝ PROGRAM
ĽUDSKÉ ZDROJE



MINISTERSTVO
ŠKOLSTVA, VEDY,
VÝSKUMU A ŠPORTU
SLOVENSKEJ REPUBLIKY

➔ Ďakujem za pozornosť

„Tento projekt sa realizuje vďaka podpore z Európskeho sociálneho fondu a Európskeho fondu regionálneho rozvoja v rámci Operačného programu Ľudské zdroje.“

www.esf.gov.sk

www.minedu.gov.sk