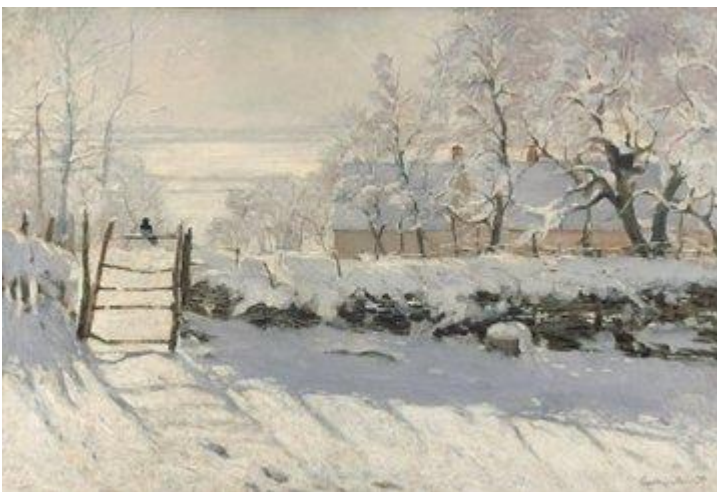


Krajobraz zimowy .

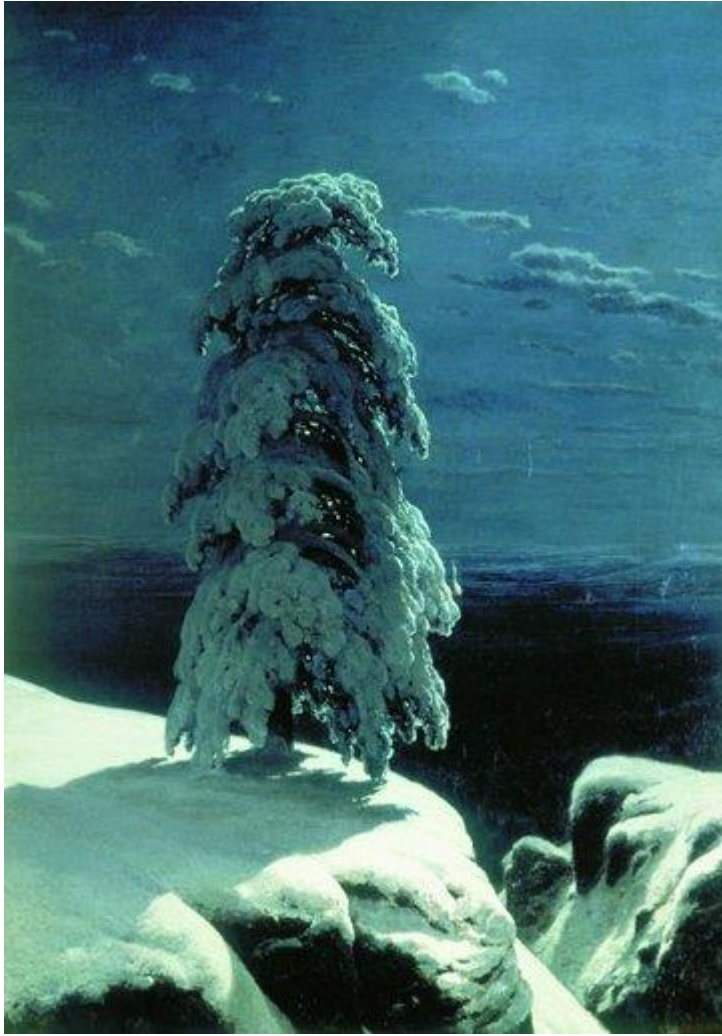
Zima to pora gdy piękne krajobrazy zostają przykryte warstwą śniegu. Wyglądają wtedy może nie dla wszystkich piękniej, ale na pewno inaczej i bardziej tajemniczo. Także w sztuce odnajdziemy kilka bardzo słynnych obrazów których tematem przewodnim jest krajobraz zimowy.



Vincent van Gogh "Pejzaż ze śniegiem"



Claude Monet "Sroka"



Iwan Szyszkin "W dzikiej północy"



Józef Chełmoński *Kuropatwy; Kuropatwy na śniegu* | 1891

Stwórz ilustrację do swojego kalendarza na miesiąc styczeń. Poniżej pomysły na pracę w zimowym klimacie.

